



EMLAK KONUT

GAYRİMENKUL YATIRIM ORTAKLIĞI A.Ş.

T.C. BAŞBAKANLIK TOKİ İŞTİRAKİDİR

İSTANBUL BAŞAKŞEHİR HOŞDERE ARSA SATIŞI KARŞILIĞI GELİR PAYLAŞIMI İŞİ İHALE İLANI

İŞİN ADI: İstanbul Başakşehir Hoşdere 3. Etap Arsa Satışı Karşılığı Gelir Paylaşımı İşi.

- İhale, "Arsa Satışı Karşılığı" yapım işi olması ve bu iş için bütçeye ödenek konmaması nedeniyle, 2886 sayılı Devlet İhale Kanunu'na ve 4734 sayılı Kamu İhale Kanunu'na tabi olmayıp, "Emlak Konut GYO A.Ş. Gayrimenkul Satış, Kiraya Verme ve Arsa Satışı Karşılığı Gelir Paylaşımı İhale Yönetmeliği'ne" uygun olarak **Açık İhale (Kapalı Zarf Teklif Alma ve Pazarlık - Açık artırma) Usulüne göre iki oturum halinde yapılacaktır.**
- İhalenin 1. Oturumu **08.04.2014 Salı günü saat 14:30'da** yapılacaktır.
- İhaleye, yerli veya yabancı gerçek veya tüzel kişi veya bunların oluşturdukları ortak girişim grupları teklif verebilecektir. Ancak, bu ihale uluslararası bir ihale değildir. Konsorsiyum olarak verilen teklifler kabul edilmeyecektir. Yabancı İstekliler, 4734 sayılı Kamu İhale Kanunu'nda belirtildiği şekilde ihaleye katılabilirler.

İhale Konusu İşlerin Yapılacağı Taşınmazların Ada / Parsel Bilgi Tablosu

İli	İçesi	Mahallesi	Ada No	Parsel No	Fonksiyonu	Arsa Alanı (m ²)	Emsal	Emsale Esas İnşaat Alanı (m ²)
İstanbul	Başakşehir	Hoşdere	650	1	Konut (K3) Alanı	29.533,20	2,00	59.066,40
			651	1	Konut (K3) Alanı	49.106,57	2,00	98.213,14
			655	1	Orta Öğretim Alanı	22.869,11	-	-
					Park Alanı *	5.325,00	-	-
					Toplam	106.833,88	-	157.279,54
					Emsal aktarımı sonucu ilave gelen Emsal Alan **			
		Genel Toplam					157.547,65	

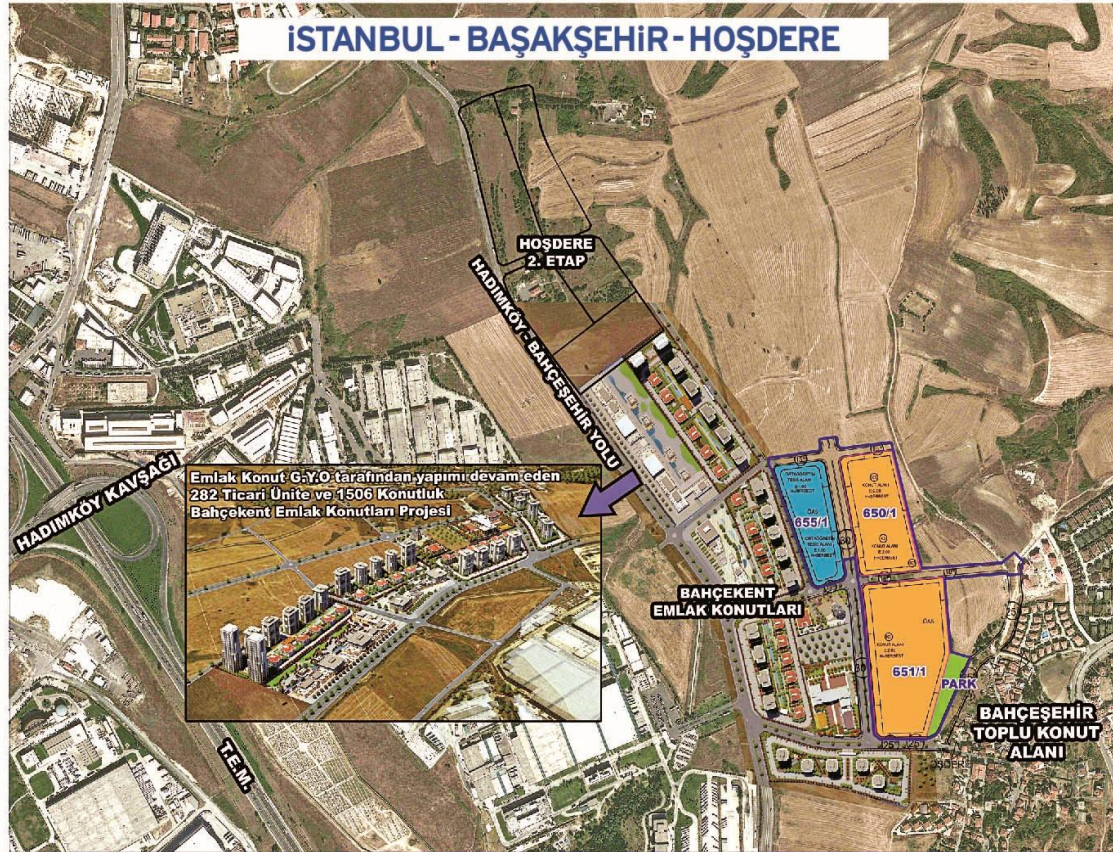
(*) İhale sınırları içinde kalan park alanı.

(**) 651/1 parselde emsal aktarımı yapılarak 268,11 m² emsal alanı ilave edilecektir.

Plan Notları ile İlgili Bilgiler:

- Ada bazı uygulamalarda, konut veya ticaret alanları içerisinde alanda yaşayacak nüfusun ihtiyacına cevap verecek nitelikte, toplam emsal değerinin %5'ini geçmemek koşulu ile sosyal tesis yapılabilir. Sosyal tesis yapılarında; sauna, hamam, spor salonu, yüzme havuzu, mescit, kafeterya v.b. kullanımlar yer alabilir. Bu tesislerin yeri vaziyet planı ile belirlenir ve emsale dahil değildir.
- Tüm Fonksiyon Alanlarında; Mimari Avan Projeye göre uygulama yapılacaktır.
- Konut (K3) alanları için H=Serbest'tir.

İhaleye Esas Taşınmazların Yerini Gösteren Görsel Konum Haritası



Detaylı Bilgi için: www.emlakkonut.com.tr'yi ziyaret edebilirsiniz. İrtibat Telefonu: 0216 579 15 15 (Pbx)