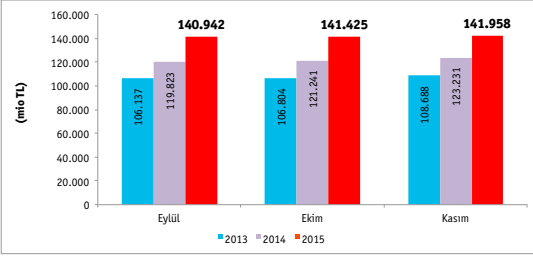


## KONUT KREDİSİNDEKİ DEĞİŞİM



Konut Kredisi Değişimi (mio TL)				
	Eylül	Ekim	Kasım	Kasım'dan Kasım'a Kümülatif Değişim
2013	106.137	106.804	108.688	29%
2014	119.823	121.241	123.231	13%
2015	140.942	141.425	141.958	15%

Kasım Ayı itibariyle son bir yıllık süreçte, konut kredisi

kümülatif değişimi %15 artış göstermiş durumda. Geçen yılın aynı döneminde %13 büyüyen konut kredileri bu yıl %15 büyüebilmeyi başardı. Kredi miktarının önümüzdeki aylarda biraz daha hareketleneceğini ancak bir süre sonra tekrar durağanlaşacağını öngörmekteyiz.

## KULLANICI İÇİN KONUT KREDİSİNDE MALİYETLER

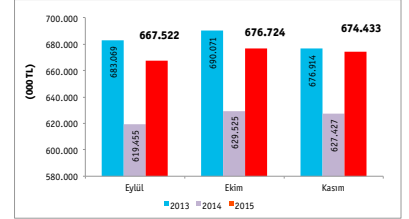
Ekim Ay'ında 10 yıllık vadede kredi maliyetleri aylık %1,10 ile %1,25 arasında değişmektedir. Bankalar arasında farklılık göstermekle birlikte, 100 bin TL kredi için aylık ödemeler 10 yıllık vadede 1.505 TL, 5 yıllık vadede 2.286 TL civarında seyretmektedir.

Borç Miktarı	Süre	Ödeme TL/Ay*
100.000 TL	10 Yıllık	1.505
100.000 TL	5 Yıllık	2.286

\*Dosya bedeli hariç takribi kredi maliyetidir.  
\*Bankadan bankaya değişebilir.  
\*%1,10 faiz oranına göre hesaplanmıştır.

## TAKİPTEKİ KREDİLERDEKİ DEĞİŞİM

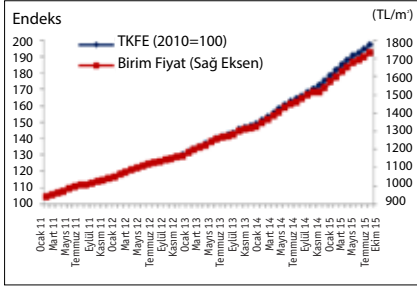
Takipteki Konut Kredisi Değişimi (000 TL)			
	Eylül	Ekim	Kasım
2013	683.069	690.071	676.914
2014	619.455	629.525	627.427
2015	667.552	676.724	674.433



2015 Kasım Ay'ında konut kredileri içinde, takipteki konut kredi miktarı sadece %0,48 seviyelerindedir. Bu rakam 2014 Kasım'da %0,51 idi. Takipteki kredilerin toplam kredi hacmi içindeki büyüklüğü kredi miktarıyla aynı hızda büyümektedir.

## MERKEZ BANKASI KONUT FİYAT ENDEKSİ\*

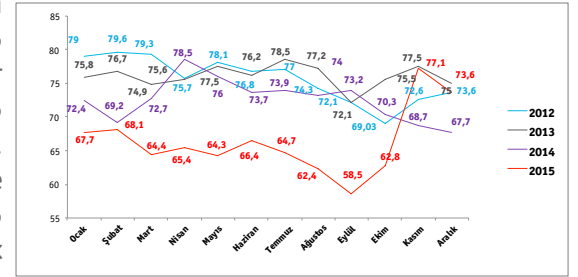
Ekim Ayı Merkez Bankası verilerine göre; konut fiyatları enflasyonun üstünde artıyor. Ekim ayında endeks, bir önceki aya göre %1,40 artış gösterdi ve bir önceki yılın aynı ayına göre de %18,69 artış kaydedildi. Endeks değerleri bir önceki yılın aynı ayına göre İstanbul, Ankara ve İzmir'de sırasıyla yüzde 26,46, 12,24 ve 17,02 oranlarında artış gösterdi.



\*Kaynak: Türkiye Merkez Bankası Konut fiyat Endeksi TKF (2010=100)

Tüketici Güven Endeksi\* 2015 Aralık ayında bir önceki aya göre %5 azalış gösterdi. İstatistiklere bakıldığında 2015 yılının en yüksek ikinci seviyesi olan endeksin 2016 Ocak ayında biraz daha artması veya aynı seviyelerde seyretmesi beklenebilir.

## TÜKETİCİ GÜVEN ENDEKSİ (%)\*



\*Kaynak: Türkiye İstatistik Kurumu ve Türkiye Cumhuriyet Merkez Bankası.

## TÜRKİYE İPOTEKLİ VE TOPLAM KONUT SATIŞLARI

2015 yılı Kasım sonu itibariyle tüm yurttaki toplam konut satışları geçen senenin aynı dönemine nazaran %11,25 ipotekli konut satışları ise %14 artış göstermiştir.

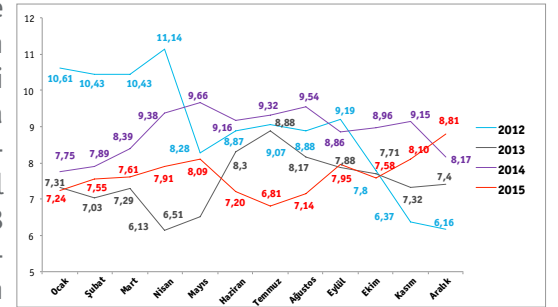
	Toplam Satışlar	İpotekli Satışlar	İpotekli Satışların Toplam Satışlar İçindeki Oranı
2015 İlk 11 ay	1.146.721	394.105	34,37%
2014 İlk 11 ay	1.030.715	346.576	33,62%
2013 İlk 11 ay	1.041.406	423.769	40,69%

Geçen sene 11. Ay sonu itibarıyla, bir önceki senenin aynı dönemine göre %1 daralma gösteren konut satışlarının son iki yılda %10 büyüdüğünü söylemek mümkün. İstanbul'da ise konut satışları geçen senenin aynı dönemine nazaran %7 artış göstermiştir. İzmir'de %10 ve Ankara'da ise %12 artış göstermiştir. Konut satışlarının 2015 Aralık verilerinin biraz daha artması veya aynı seviyelerde seyretmesi beklenebilir.

	1. Çeyrek	2. Çeyrek	3. Çeyrek	Ekim	Kasım	Toplam
2014	257.853	266.923	306.511	95.645	103.783	1.030.715
2015	297.218	337.862	301.535	104.098	106.008	1.146.721
<b>Büyüme</b>	<b>15,27%</b>	<b>26,58%</b>	<b>-1,62%</b>	<b>8,84%</b>	<b>2,14%</b>	<b>11,25%</b>

## TÜKETİCİ FİYATLARI ENDEKSİ (TÜFE % BİLEŞİK)\*

Aralık Ayı verilerine göre enflasyon (TÜFE); bir önceki seneye göre daha kötü bir eğilim göstermiş durumda. Bir yıl öncesine göre %8 miktarda artış kaydeden bileşik enflasyon oranı 2015 Aralık ayında %8,81 seviyesine ulaştı.



\*Kaynak: Türkiye İstatistik Kurumu ve Türkiye Cumhuriyet Merkez Bankası.

## GMYO FİYAT ENDEKSİ

Borsa İstanbul'da işlem gören Gayrimenkul Yatırım Ortaklıklarının performansını izleyebileceğimiz BIST Gayrimenkul Yatırım Ortaklıkları endeksi geçtiğimiz son 1 aylık dönemde %3 oranında değer kaybetmiş durumda. Geçen sene Ocak Ay'ından bu yana ise %2 değer kaybetmiş durumda.

## KURLAR (EURO/DOLAR)



1\$=2,94₺  
1€=3,21₺

