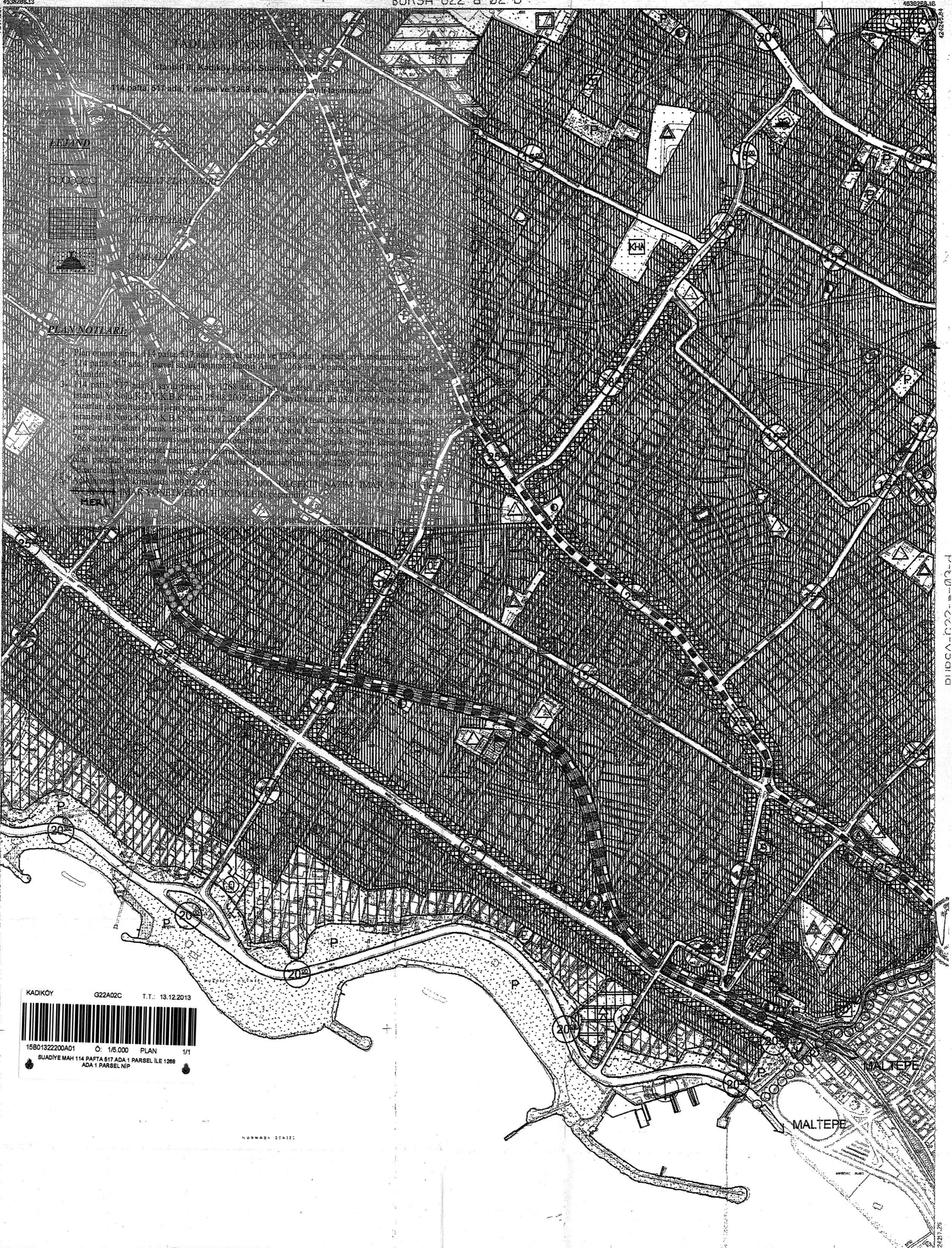


8 Adet

BURSA-G22-a-02-c

BURSA-G22-a-02-b



LEVANT

PLAN NOTLARI

- 1- Planın tamamı 114 parça 517 ada 1 parsel ve 1288 ada 1 parsel ile sınırlanmıştır.
- 2- 114 parça 517 ada 1 parsel sınırlarını 22/07/2007 tarihli karar ile 1288 ada 1 parsel sınırlarına katılmıştır.
- 3- 114 parça 517 ada 1 parsel sınırlarını 17/02/2006 tarihli karar ile 1288 ada 1 parsel sınırlarına katılmıştır.
- 4- 114 parça 517 ada 1 parsel sınırlarını 17/02/2006 tarihli karar ile 1288 ada 1 parsel sınırlarına katılmıştır.
- 5- 114 parça 517 ada 1 parsel sınırlarını 17/02/2006 tarihli karar ile 1288 ada 1 parsel sınırlarına katılmıştır.
- 6- 114 parça 517 ada 1 parsel sınırlarını 17/02/2006 tarihli karar ile 1288 ada 1 parsel sınırlarına katılmıştır.
- 7- 114 parça 517 ada 1 parsel sınırlarını 17/02/2006 tarihli karar ile 1288 ada 1 parsel sınırlarına katılmıştır.
- 8- 114 parça 517 ada 1 parsel sınırlarını 17/02/2006 tarihli karar ile 1288 ada 1 parsel sınırlarına katılmıştır.
- 9- 114 parça 517 ada 1 parsel sınırlarını 17/02/2006 tarihli karar ile 1288 ada 1 parsel sınırlarına katılmıştır.
- 10- 114 parça 517 ada 1 parsel sınırlarını 17/02/2006 tarihli karar ile 1288 ada 1 parsel sınırlarına katılmıştır.

KADIKÖY G22A02C T.T.: 13.12.2013



15B01322200A01 Ö: 1/5.000 PLAN 1/1

SUADİYE MAH 114 PAFTA 517 ADA 1 PARSEL İLE 1288 ADA 1 PARSEL NİP

NORMAŞ STAJİ:

BURSA-G22-a-07-b

1:5000

10	11	12	13	14	15
16	17	18	19	20	21
22	23	24	25	26	27

- Fotogrametrik yöntemle üretilmiştir.
- Eğiklik eğri: 5 metredir.
- Yapılar sacak çizgileriyle gösterilmiştir.
- Yüklenici: İsmail BELİRİM A.Ş.

ONAY

1:5000 ölçekli sayısal fotogrametrik haritalardan üretilmiş ve onaylanmıştır.

Mustafa TASKAN
Harita Müdürü

(Signature)

23.01.1998

