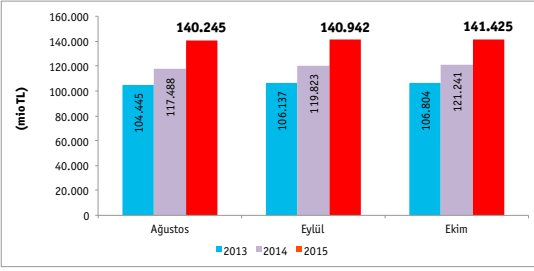


KONUT KREDİSİNDEKİ DEĞİŞİM



Konut Kredisi Değişimi (mio TL)				
	Ağustos	Eylül	Ekim	Ekim'den Ekim'e Kümüle Değişim
2013	104.445	106.137	106.804	30%
2014	117.488	119.823	121.241	14%
2015	140.245	140.942	141.425	17%

Ekim Ayı itibariyle son bir yıllık süreçte, konut kredisi

kümülatif değişimi %17 artış göstermiş durumda. Geçen yılın aynı döneminde %14 büyüyen konut kredileri bu yıl %17 büyüebilmeyi başardı. Kredi miktarının önümüzdeki aylarda biraz daha hareketleneceğini ancak bir süre sonra tekrar durağanlaşacağını öngörmekteyiz.

KULLANICI İÇİN KONUT KREDİSİNDE MALİYETLER

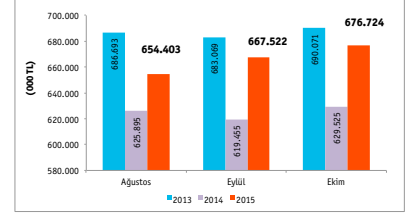
Ekim Ayı'nda 10 yıllık vadede kredi maliyetleri aylık %1,15 ile %1,25 arasında değişmektedir. Bankalar arasında farklılık göstermekle birlikte, 100 bin TL kredi için aylık ödemeler 10 yıllık vadede 1.541 TL, 5 yıllık vadede 2.316 TL civarında seyretmektedir.

Borç Miktarı	Süre	Ödeme TL/Ay*
100.000 TL	10 Yıllık	1.541
100.000 TL	5 Yıllık	2.316

*Dosya bedeli hariç takribi kredi maliyetidir.
*Bankadan bankaya değişebilir.
*%1,15 faiz oranına göre hesaplanmıştır.

TAKİPTEKİ KREDİLERDEKİ DEĞİŞİM

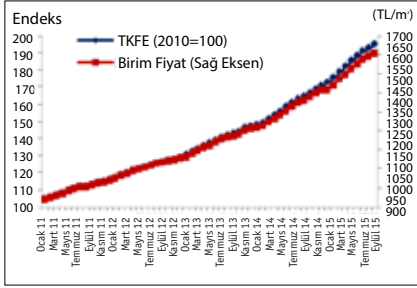
Takipteki Konut Kredisi Değişimi (000 TL)			
	Ağustos	Eylül	Ekim
2013	686.693	683.069	690.071
2014	625.895	619.455	629.525
2015	654.403	667.552	676.724



2015 Ekim Ayı'nda konut kredileri içinde, takipteki konut kredi miktarı sadece %0,48 seviyelerindedir. Bu rakam 2014 Ekim'de %0,52 idi. Takipteki kredilerin toplam kredi hacmi içindeki büyüklüğü kredi miktarıyla aynı hızda büyümekte.

MERKEZ BANKASI KONUT FİYAT ENDEKSİ*

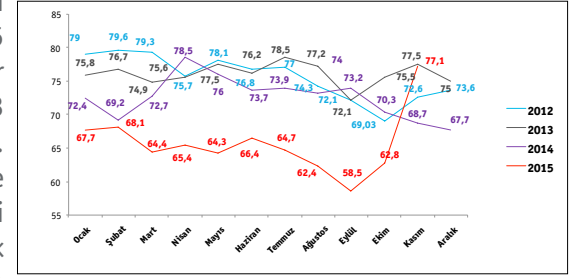
Eylül Ayı Merkez Bankası verilerine göre; konut fiyatları enflasyonun üstünde artıyor. Eylül ayında endeks, bir önceki aya göre %1,00 artış gösterdi ve bir önceki yılın aynı ayına göre de %18,49 artış kaydedildi. Endeks değerleri bir önceki yılın aynı ayına göre İstanbul, Ankara ve İzmir'de sırasıyla yüzde 26,38, 12,02 ve 17,70 oranlarında artış gösterdi.



*Kaynak: Türkiye Merkez Bankası Konut fiyat Endeksi TKF (2010=100)

Tüketici Güven Endeksi* 2015

Kasım ayında bir önceki aya göre %23 artış gösterdi. İstatistiklere bakıldığında son iki yılın en yüksek seviyesinde olan endeksin 2015 Aralık ayında biraz daha artması veya aynı seviyelerde seyretmesi beklenebilir.



*Kaynak: Türkiye İstatistik Kurumu ve Türkiye Cumhuriyet Merkez Bankası.

TÜRKİYE İPOTEKLİ VE TOPLAM KONUT SATIŞLARI

2015 yılı Ekim sonu itibariyle tüm yurttaki toplam konut satışları geçen senenin aynı dönemine nazaran %12,28 ipotekli konut satışları ise %18 artış göstermiştir.

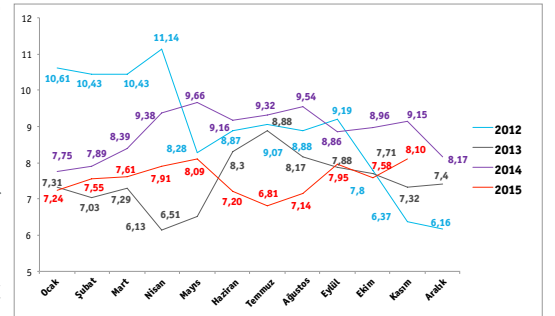
	Toplam Satışlar	İpotekli Satışlar	İpotekli Satışların Toplam Satışlar İçindeki Oranı
2015 İlk 10 ay	1.040.713	365.552	35%
2014 İlk 10 ay	926.932	309.651	33%
2013 İlk 10 ay	938.725	387.169	41%

Geçen sene 10. Ay sonu itibarıyla, bir önceki senenin aynı dönemine göre %1 daralma gösteren konut satışlarının son iki yılda %11 büyüdüğünü söylemek mümkün. İstanbul'da ise konut satışları geçen senenin aynı dönemine nazaran %3 azalma göstermiştir. İzmir'de %11 ve Ankara'da ise %13 artış göstermiştir. Konut satışlarında 2015 Kasım verilerinin biraz daha artması veya aynı seviyelerde seyretmesi beklenebilir.

	1. Çeyrek	2. Çeyrek	3. Çeyrek	Ekim	Toplam
2014	257.853	266.923	306.511	95.645	831.287
2015	297.218	337.862	301.535	104.098	936.615
Büyüme	15,27%	26,58%	-1,62%	8,84%	12,67%

TÜKETİCİ FİYATLARI ENDEKSİ (TÜFE % BİLEŞİK)*

Kasım Ayı verilerine göre enflasyon (TÜFE); bir önceki seneye göre daha iyi bir eğilim göstermiş durumda. Bir yıl öncesine göre %11 miktarda azalış kaydeden bileşik enflasyon oranı 2015 Kasım ayında %8,10 seviyesine ulaştı.



*Kaynak: Türkiye İstatistik Kurumu ve Türkiye Cumhuriyet Merkez Bankası.

GMYO FİYAT ENDEKSİ

Borsa İstanbul'da işlem gören Gayrimenkul Yatırım Ortaklıklarının performansını izleyebileceğimiz BIST Gayrimenkul Yatırım Ortaklıkları endeksi geçtiğimiz son 1 aylık dönemde %8 oranında değer kaybetmiş durumda. Geçen sene Aralık Ayı'ndan bu yana ise %7 değer kazanmış durumda.

KURLAR (EURO/DOLAR)



1\$=2,89₺
1€=3,06₺

