

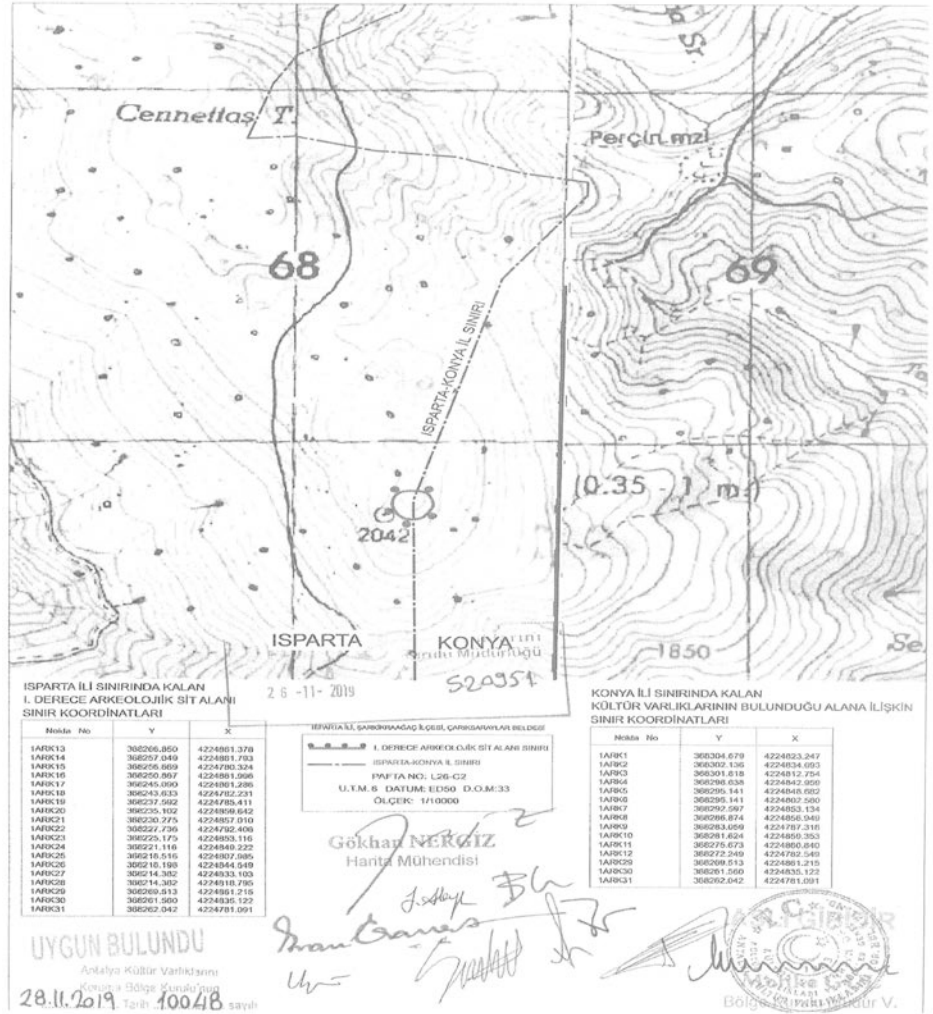
**ANTALYA KÜLTÜR VARLIKLARINI KORUMA BÖLGE
KURULU KARAR**

Toplantı Tarihi ve No.: 28.11.2019/274

**Toplantı Yeri
ANTALYA**

Karar Tarihi ve No. : 28.11.2019/10048

İsparta İli, Şarkikaraağaç İlçesi, Çarıksaraylar Beldesi, Cennetas Tepesi Mevkiinde tespit edilen antik dönem kültür varlıklarının bulunduğu alanının I. Derece Arkeolojik Sit Alanı olarak tescil edilmesine karar verildi.



İSPARTA İLİ SINIRINDA KALAN
I. DERECE ARKEOLOJİK SİT ALANININ
SINIR KOORDİNATLARI

Nokta No	Y	X
1AR13	306266.860	4224801.370
1AR14	306257.049	4224801.703
1AR15	306256.869	4224780.324
1AR16	306250.887	4224881.266
1AR17	306245.000	4224861.286
1AR18	306243.633	4224782.231
1AR19	306237.562	4224780.411
1AR20	306235.102	4224809.642
1AR21	306230.774	4224807.010
1AR22	306227.736	4224782.400
1AR23	306225.175	4224805.116
1AR24	306221.116	4224840.222
1AR25	306218.516	4224807.585
1AR26	306215.188	4224844.949
1AR27	306214.382	4224833.103
1AR28	306214.382	4224818.786
1AR29	306209.613	4224861.216
1AR30	306201.560	4224835.122
1AR31	306202.942	4224781.091

İSPARTA İLİ SAKIRGAMPAĞAZ İLÇESİ, ÇARIKSARAYLAR BELDESİ

I. DERECE ARKEOLOJİK SİT ALANININ SINIRI

İSPARTA-KONYA İL SINIRI
PWJTA NO: L26-C2
U.T.M.6 DAXLİM. U.090 D.0.M.33
ÖLÇEK: 1/10000

Gökhan NERGİZ
Harita Mühendisi

KONYA İLİ SINIRINDA KALAN
KÜLTÜR VARLIKLARININ BULUNDUĞU ALANA İLİŞKİN
SINIR KOORDİNATLARI

Nokta No	Y	X
1AR1	306304.670	4224823.247
1AR2	306302.136	4224834.693
1AR3	306301.818	4224812.754
1AR4	306290.638	4224842.999
1AR5	306290.141	4224848.692
1AR6	306295.141	4224807.560
1AR7	306292.597	4224853.134
1AR8	306286.874	4224806.040
1AR9	306283.059	4224787.310
1AR10	306281.664	4224805.353
1AR11	306275.673	4224860.840
1AR12	306272.240	4224782.540
1AR13	306269.613	4224861.216
1AR14	306261.560	4224835.122
1AR15	306262.642	4224781.091

UYGUN BULUNDU

Antalya Kültür Varlıkları
Koruma Bölge Kurulunun
28.11.2019 Tarih 10048 sayılı



Kültür ve Turizm Bakanlıđından:

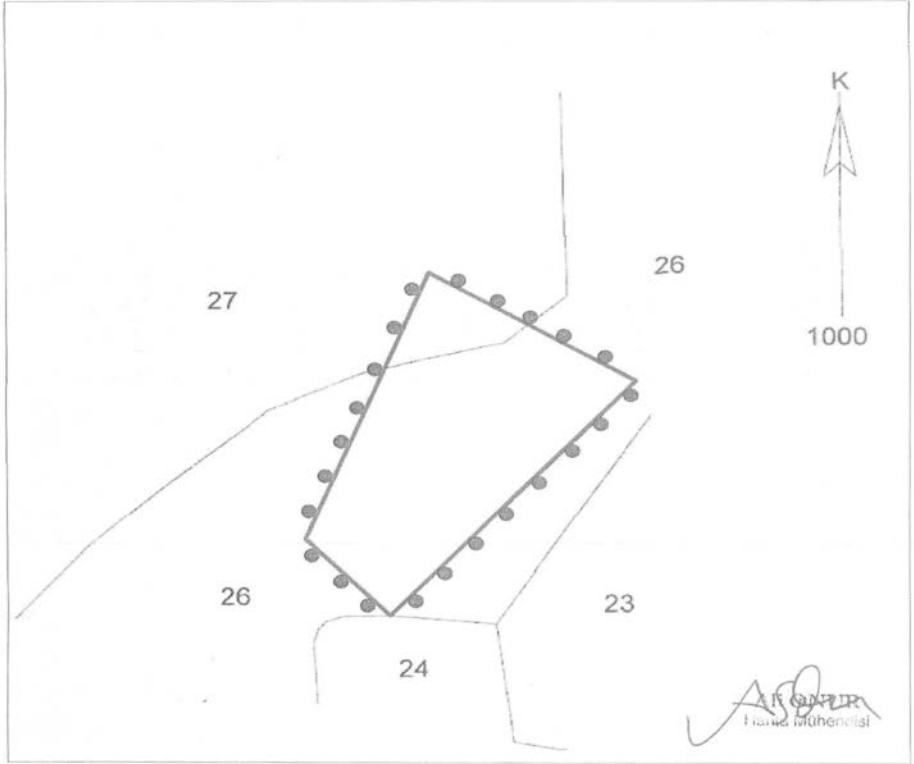
**ANTALYA KÜLTÜR VARLIKLARINI KORUMA BÖLGE
KURULU KARAR**

Toplantı Tarihi ve No.: 28.11.2019/274

Karar Tarihi ve No. : 28.11.2019/10046

Toplantı Yeri
ANTALYA

İsparta İli, Yalvaç İlçesi, Sağır Köyü, Aktoprak Mevkiinde tespit edilen antik dönem taş ocağı alanının I. Derece Arkeolojik Sit Alanı olarak tescil edilmesine karar verildi.



ANTALYA İLİ, YALVAÇ İLÇESİ SAGIR MAHALLESİ		
I.DERECE ARKEOLOJİK SİT ALANI SINIR KOORDİNATLARI UTM 3 DERECE, ED-50, DOM:30		
NoktaNo	Y	X
1ARKSİT/1	587474.090	4255564.800
1ARKSİT/2	587499.130	4255625.590
1ARKSİT/3	587540.960	4255800.950
1ARKSİT/4	587491.300	4255547.410
GÖSTERİM		
I.DERECE ARKEOLOJİK SİT ALANI SINIRI ÖLÇEK : 1 / 1000		

İnan Çarvesi
Aslan
Yılmaz
Yılmaz

Antalya Kültür Varlıklarını
Koruma Bölge Yürütme Kurulunun
28.11.2019 tarihli 10046 sayılı
Karar Eki.

**ANTALYA KÜLTÜR VARLIKLARINI KORUMA BÖLGE
KURULU KARAR**

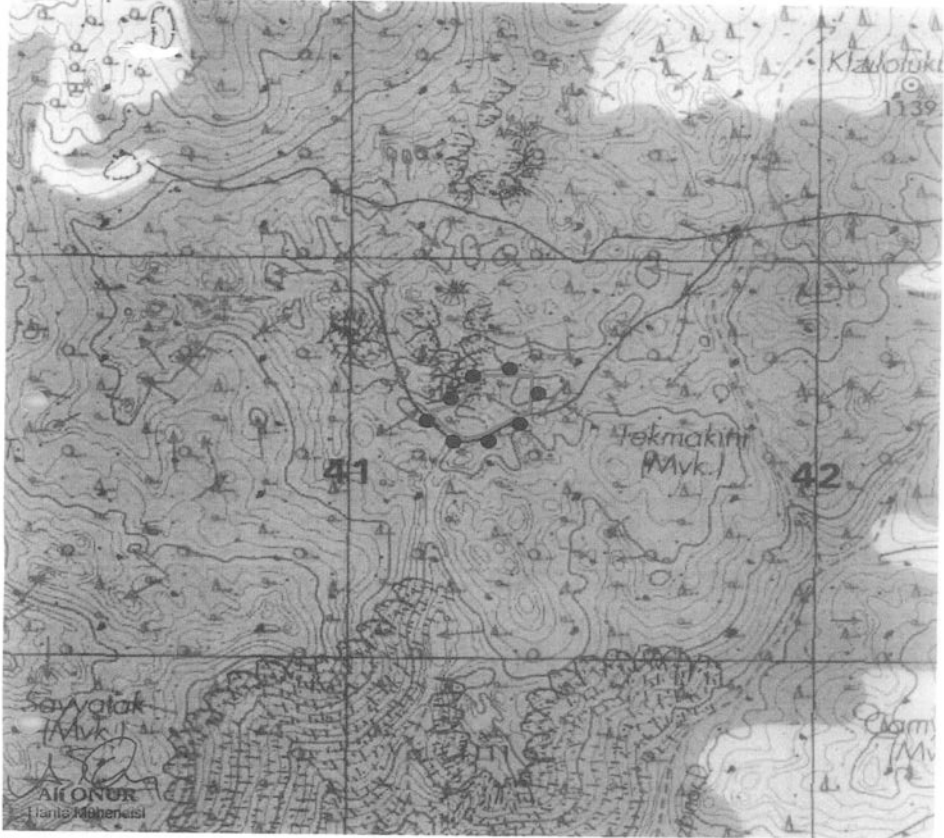
Toplantı Tarihi ve No.: 01.11.2019/273

Toplantı Yeri

Karar Tarihi ve No. : 01.11.2019/10019

ANTALYA

İsparta İli, Sütçüler İlçesi, Kesme Köyü, Çökek Mevkiinde, özel mülkiyete ait, 551 ada 11 ve 12 parseller ile 165 ada 2 parsel nolu Çeteayak Devlet Ormanı alanında tespit edilen Antik Döneme ait çiftlik yerleşimi kalıntılarının bulunduğu alanın I. Derece Arkeolojik Sit Alanı olarak tescil edilmesine karar verildi.



İSPARTA İLİ, SÜTÇÜLER İLÇESİ KESME KÖYÜ		
I.DERECE ARKEOLOJİK SİT ALANI SINIR KOORDİNATLARI UTM 6 DERECE, ED-50, DGM-33		
NoktaNo	Y	X
1ARKSİT1	341242.000	4148552.000
1ARKSİT2	341283.000	4148559.000
1ARKSİT3	341312.000	4148560.000
1ARKSİT4	341349.000	4148563.000
1ARKSİT5	341382.000	4148519.000
1ARKSİT6	341396.000	4148709.000
1ARKSİT7	341285.000	4148709.000
1ARKSİT8	341225.000	4148636.000
1ARKSİT9	341167.000	4148619.000
1ARKSİT10	341202.000	4148577.000

GÖSTERİM

●●●● I.DERECE ARKEOLOJİK SİT ALANI SINIRI

PAFTA: N26 A2

ÖLÇEK: 1/10.000

İmza
Şevket İ. Şahin
Şevket İ. Şahin

UYGUN BULUNDU

Antalya Kültür Varlıklarını
Koruma Bölge Kurulu'nun
01.11.2019 Tarih 10019 sayılı
Karar Ekidir

Kltr ve Turizm Bakanlıđından:

**ANTALYA KLTR VARLIKLARINI KORUMA BLGE
KURULU KARAR**

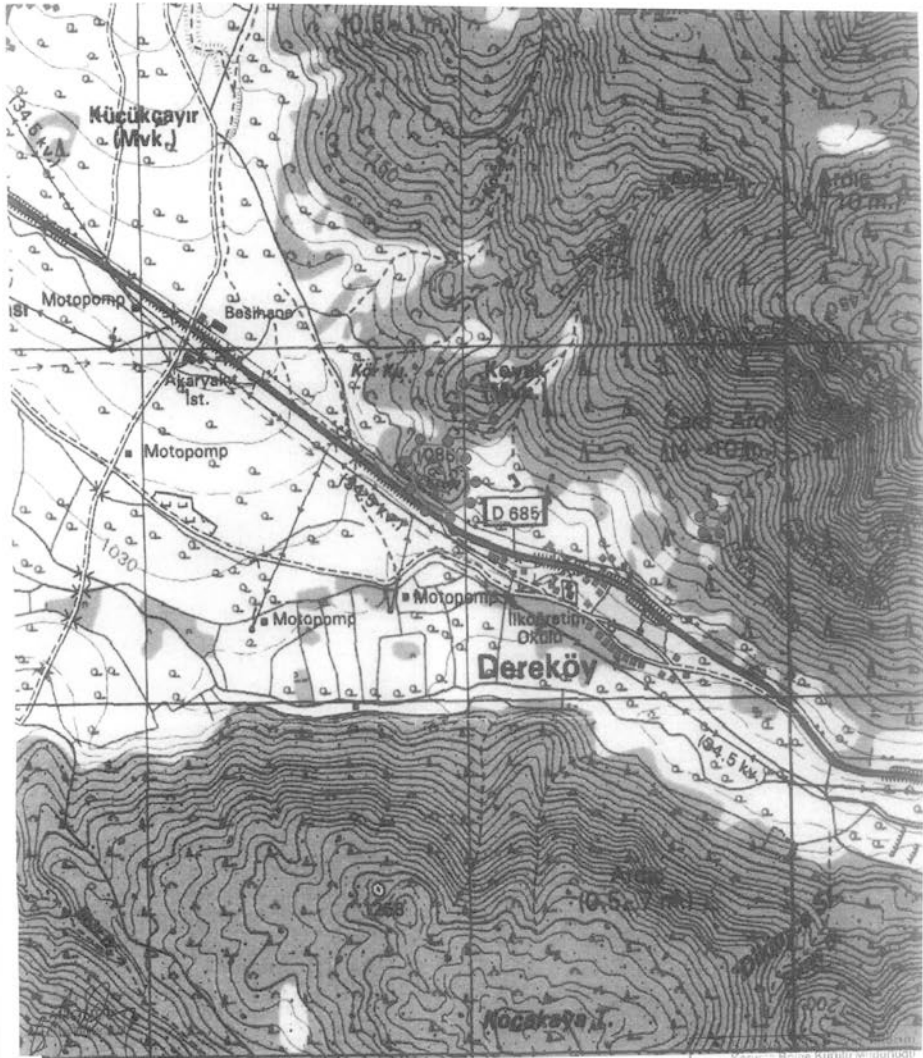
Toplantı Tarihi ve No.: 28.11.2019/274

Toplantı Yeri

Karar Tarihi ve No. : 28.11.2019/10028

ANTALYA

Burdur İli, Ađlasun İlçesi, Hamam Mahallesi, Manastır Mevkiinde tespit edilen antik yerleşim alanının, kilise ve yamaçlarındaki kalıntıları kapsayan bölümünün I. Derece Arkeolojik Sit Alanı; çevresinde tarım arazileri ve eski köy evlerinin bulunduğu tarım ve hayvancılık faaliyetlerine aktif olarak devam edilen bölümünün ise III. Derece Arkeolojik Sit alanı olarak tescil edilmelerine karar verildi.



BURDUR İLİ AĞLASUN İLÇESİ
DEREKÖY KÖYÜ

İLDERECE ARKEOLOJİK SİT ALANLARI
SINIR KOORDİNATLARI
UTM 6 DERECE, ED-50, DOM-33

İhtifa No	Y	X
YASIT_01	289022 746	418813 821
YASIT_02	289012 844	418801 941
YASIT_03	289010 804	418817 893
YASIT_04	289021 964	418863 793
YASIT_05	288988 820	418893 590
YASIT_06	288966 126	418836 117
YASIT_07	288961 488	418871 206
YASIT_08	289026 379	418832 849
YASIT_09	288877 274	419072 885
YASIT_10	288878 989	418943 429
YASIT_11	288848 232	418823 834
YASIT_12	288844 342	418894 809
YASIT_13	289105 303	418847 138
YASIT_14	289081 805	418878 289
YASIT_15	289083 732	418806 059
YASIT_16	289051 435	418871 229
YASIT_17	289032 802	418890 194
YASIT_18	289056 664	418813 209
YASIT_19	288899 800	418872 030
YASIT_20	288984 055	418838 282
YASIT_21	289195 547	418834 100
YASIT_22	289791 508	418842 780
YASIT_23	289791 328	418823 143
YASIT_24	289775 873	418847 408
YASIT_25	289769 682	418829 038
YASIT_26	289766 188	418841 375
YASIT_27	289750 878	418818 277
YASIT_28	289748 053	418848 979

GÖSTERİM

 İLDERECE ARKEOLOJİK SİT ALANLARI SİNİRİ
 PAFTA : M05 D1
 ÖLÇEK : 1/10.000

22-11-2019
 56906

UYGUN BULUNDU

İmza
 İmza
 İmza

Antepa Tuzak Vakfı
 Kurumu Başge Kurul Başkanı
 28.11.2019 Tarih: 10028 Sayı
 Karar Ekim

**ANTALYA KÜLTÜR VARLIKLARINI KORUMA BÖLGE
KURULU KARAR**

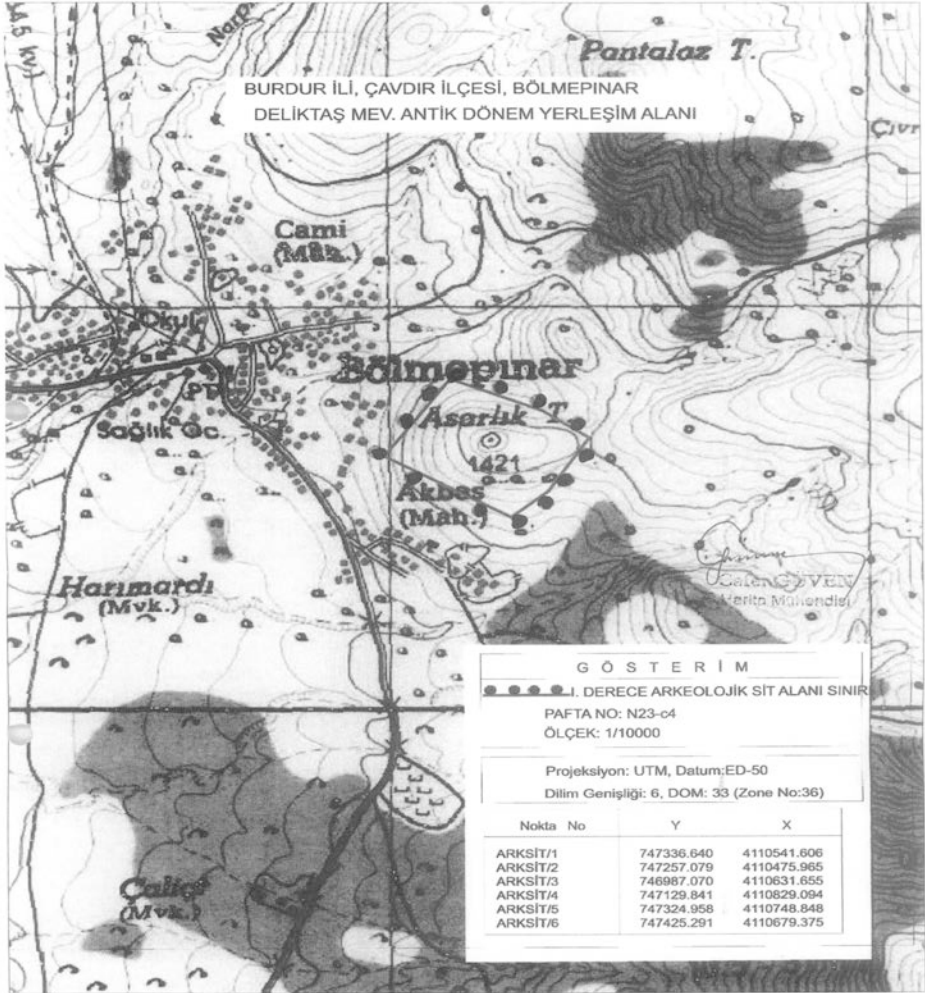
Toplantı Tarihi ve No.: 28.11.2019/274

Karar Tarihi ve No. : 28.11.2019/10034

Toplantı Yeri

ANTALYA

Burdur İli, Çavdır İlçesi, Bölmeşinar Köyü, Asar Tepe Mevkii'nde tespit edilen kaya kabartması ile seramik ve mimari kalıntıların bulunduğu alanın I. Derece Arkeolojik Sit Alanı olarak tescil edilmesine karar verildi.



Asarlık
Mantranel
Uzun - Kılıç

Antalya Kültür Varlıkları
Koruma Bölge Kurulu'nun
28.11.2019 Tarih 10034 sayılı
Karar Ebidir

UYGUN BULUNDU

**ANTALYA KÜLTÜR VARLIKLARINI KORUMA BÖLGE
KURULU KARAR**

Toplantı Tarihi ve No.: 28.11.2019/274

Karar Tarihi ve No. : 28.11.2019/10030

Toplantı Yeri
ANTALYA

Burdur İli, Tefenni İlçesi, Yuvalak Köyü, Kızılyer Mevkii'nde, enerji nakil hattının 16 nolu direk noktasının bulunduğu alanda tespit edilen Tümüls 1 ile güzergâh yakınında tespit edilen Tümüls 2'nin I. Derece Arkeolojik Sit Alanı olarak (2 adet) tescil edilmesine karar verildi.

İnan Çaracı
Şahin
Şevket
Uzun
K
Q

Antalya Kültür Varlıklarını
Koruma Bölge Kurulu Müdürlüğü
26 - 11 - 2019 No: 521918

UYGUN BULUNDU

BURDUR İLİ, TEFENNİ İLÇESİ, YUVALAK KÖYÜ
1. DERECE ARKEOLOJİK SİT ALAN BİRİMİ
MİP/PAZ/NO: M23-B4
UTULUĞU: D01M27
ÖLÇEK: 1:10000

No	Y	X
1A/RK1	745352.208	4129705.820
1A/RK2	745351.739	4129717.009
1A/RK3	745351.152	4129538.239
1A/RK4	745350.025	4129504.428
1A/RK5	745349.370	4129505.813
1A/RK6	745348.299	4129687.650
1A/RK7	745346.186	4129720.107
1A/RK8	745344.072	4129682.881
1A/RK9	745343.897	4129724.128
1A/RK10	745343.005	4129735.582
1A/RK11	745342.578	4129735.584
1A/RK12	745339.182	4129682.003
1A/RK13	745338.582	4129735.582
1A/RK14	745337.912	4129735.582
1A/RK15	745337.500	4129685.059
1A/RK16	745332.841	4129735.582
1A/RK17	745332.541	4129735.582
1A/RK18	745332.541	4129735.582
1A/RK19	745330.584	4129685.054
1A/RK20	745330.032	4129685.054
1A/RK21	745329.999	4129685.054
1A/RK22	745329.688	4129685.054
1A/RK23	745329.688	4129685.054
1A/RK24	745329.688	4129685.054
1A/RK25	745329.688	4129685.054
1A/RK26	745329.688	4129685.054
1A/RK27	745329.688	4129685.054
1A/RK28	745329.688	4129685.054
1A/RK29	745329.688	4129685.054
1A/RK30	745329.688	4129685.054

No	Y	X
1A/RK31	745152.855	4128843.793
1A/RK32	745152.526	4128844.326
1A/RK33	745150.308	4128847.814
1A/RK34	745149.720	4128857.838
1A/RK35	745148.777	4128842.883
1A/RK36	745147.883	4128861.883
1A/RK37	745146.880	4128843.843
1A/RK38	745146.077	4128838.864
1A/RK39	745145.812	4128846.848
1A/RK40	745145.281	4128838.880
1A/RK41	745144.284	4128868.056
1A/RK42	745144.000	4128838.882
1A/RK43	745143.571	4128838.882
1A/RK44	745143.321	4128871.138
1A/RK45	745143.283	4128837.825
1A/RK46	745142.284	4128838.886
1A/RK47	745142.284	4128838.886
1A/RK48	745142.284	4128838.886
1A/RK49	745142.284	4128838.886
1A/RK50	745142.284	4128838.886
1A/RK51	745142.284	4128838.886
1A/RK52	745142.284	4128838.886
1A/RK53	745142.284	4128838.886
1A/RK54	745142.284	4128838.886
1A/RK55	745142.284	4128838.886
1A/RK56	745142.284	4128838.886
1A/RK57	745142.284	4128838.886
1A/RK58	745142.284	4128838.886
1A/RK59	745142.284	4128838.886
1A/RK60	745142.284	4128838.886
1A/RK61	745142.284	4128838.886
1A/RK62	745142.284	4128838.886
1A/RK63	745142.284	4128838.886
1A/RK64	745142.284	4128838.886
1A/RK65	745142.284	4128838.886
1A/RK66	745142.284	4128838.886
1A/RK67	745142.284	4128838.886
1A/RK68	745142.284	4128838.886
1A/RK69	745142.284	4128838.886
1A/RK70	745142.284	4128838.886
1A/RK71	745142.284	4128838.886
1A/RK72	745142.284	4128838.886
1A/RK73	745142.284	4128838.886
1A/RK74	745142.284	4128838.886
1A/RK75	745142.284	4128838.886
1A/RK76	745142.284	4128838.886
1A/RK77	745142.284	4128838.886
1A/RK78	745142.284	4128838.886
1A/RK79	745142.284	4128838.886
1A/RK80	745142.284	4128838.886
1A/RK81	745142.284	4128838.886
1A/RK82	745142.284	4128838.886
1A/RK83	745142.284	4128838.886
1A/RK84	745142.284	4128838.886
1A/RK85	745142.284	4128838.886
1A/RK86	745142.284	4128838.886
1A/RK87	745142.284	4128838.886
1A/RK88	745142.284	4128838.886
1A/RK89	745142.284	4128838.886
1A/RK90	745142.284	4128838.886
1A/RK91	745142.284	4128838.886
1A/RK92	745142.284	4128838.886
1A/RK93	745142.284	4128838.886
1A/RK94	745142.284	4128838.886
1A/RK95	745142.284	4128838.886
1A/RK96	745142.284	4128838.886
1A/RK97	745142.284	4128838.886
1A/RK98	745142.284	4128838.886
1A/RK99	745142.284	4128838.886
1A/RK100	745142.284	4128838.886

